



PRESIDENTE
INTERCONTINENTAL®
MEXICO CITY



BIENVENIDO A POLANCO MÉXICO

MEXICO CITY



INFRAESTRUCTURA

El hotel cuenta con 42 pisos, con tres Suites Presidenciales elegantemente decoradas, equipadas con detalles de exquisito confort, distinción y la más alta tecnología. Al interior de cada habitación el huésped puede gozar de amplias camas de lujo, pantallas LED, wifi, conexión para iDevices y un relajante baño con rain shower. Destacan 100 habitaciones de Club InterContinental® con acceso privado al Club Lounge.

Para satisfacer a todos los paladares, el hotel ofrece distintas opciones gastronómicas. Au Pied de Cochon® es el único bistro parisino abierto las 24 horas en la ciudad. Chapulín® ofrece una moderna propuesta de comida mexicana. Si quiere disfrutar de cortes finos de carnes y langostas al estilo americano, The Palm® no dejará de sorprenderlo. Disfrute del famoso Fettuccine Alfredo en Alfredo di Roma®, o póngase cómodo en un ambiente relajado en nuestro speakeasy Tokoya®, un Nigiri Bar con mixología japonesa.

¿Le apetece un café? Con un estilo contemporáneo, cosmopolita y la tradición neoyorquina de “all-day dining”, Lilōu® estará listo para recibirlo. Por su lado, Amaral® es un encantador espacio con cocina excepcional con diferentes técnicas culinarias europeas. Si busca un punto de encuentro casual y relajado, en Epicentro Mixology Bar podrá encontrar mixología única para pasar un buen rato.

Presidente InterContinental® Ciudad de México es la representación de una de las ciudades más grandes del mundo en el cual se puede disfrutar de una combinación entre cultura, historia e innovación, dando como resultado un estilo vanguardista mexicano.

Se encuentra ubicado en el corazón de Polanco, una zona conocida por alojar a los corporativos internacionales, sedes diplomáticas, gran oferta gastronómica y las tiendas más exclusivas en la famosa avenida Masaryk.

Su ubicación, innovadora infraestructura de salones y áreas de eventos, así como su experimentado staff y excepcional cocina hacen de Presidente InterContinental® Ciudad de México el lugar perfecto para personas de negocios de todo el mundo, además de ser uno de los íconos de la Ciudad de México por ser el primer hotel internacional.

Presidente InterContinental® Ciudad de México siempre en busca de su bienestar y confort, le ofrece el servicio de estética y spa con un ambiente muy chic. Para un momento de relajación el gimnasio abierto las 24 horas es la alternativa perfecta. También encontrará tiendas, centros comerciales, restaurantes, bares, museos, parques y mucho más a solo unos minutos del hotel.

REUNIONES

En Presidente InterContinental® Ciudad de México, usted encontrará 13 elegantes y versátiles salones (en los que la mayoría cuenta con iluminación natural) que proporcionan un espacio ideal para eventos sociales y corporativos.

Todos se encuentran equipados con la última tecnología para satisfacer las necesidades de eventos y congresos, alojando hasta 1,200 personas.



MEXICO CITY

NUESTRO COMPROMISO

No es solamente el servicio que brindamos y ofrecemos lo que nos distingue, sino la forma en que lo hacemos. Nuestro experimentado equipo encargado de eventos y reuniones se asegurará de que cada aspecto de su reunión sea manejado con eficacia y con la atención que merece desde el primer momento.

Nuestra tecnología ha sido diseñada para simplificar el proceso de planificación del evento, brindando rápidos chequeos de disponibilidad, transparencia en el manejo de tarifas y las mejores herramientas, que permiten tours virtuales y planos de salones interactivos que se pueden adaptar a cada evento.

INSIDER COLLECTION

Reuniones realmente memorables y eventos con el sabor auténtico, son parte de la inspiración de Presidente InterContinental® Ciudad de México a través de sus Insider Collections, los cuales integran una selección de servicios hechos a la medida con el objetivo de brindar experiencias únicas y realmente célebres.

LUGARES/INSIDER LOCATIONS

Por su ubicación Presidente InterContinental® Ciudad de México le ofrece un mundo de posibilidades. El hotel tiene el sitio perfecto para celebrar su próximo evento y además podrá descubrir lugares magníficos de la ciudad como el Centro Histórico, tiendas, restaurantes, museos, iglesias y parques de una manera totalmente diferente y atractiva a la que los turistas suelen conocer. Una experiencia única que jamás olvidará.

BREAKS/INSIDER BREAKS

Hasta sus breaks pueden ser divertidos y transformarse en el complemento ideal para sus eventos. Unos pocos minutos fuera de su saturada agenda se pueden transformar en una experiencia única en sí misma, desde un almuerzo con deliciosos platillos locales saboreando la cocina regional, hasta pasar tiempo con nuestros Concierges y obtener información que lo ayudará a conocer y descubrir mejor la ciudad.



MEXICO CITY

INTERACCIÓN/INSIDER INTERACTIONS

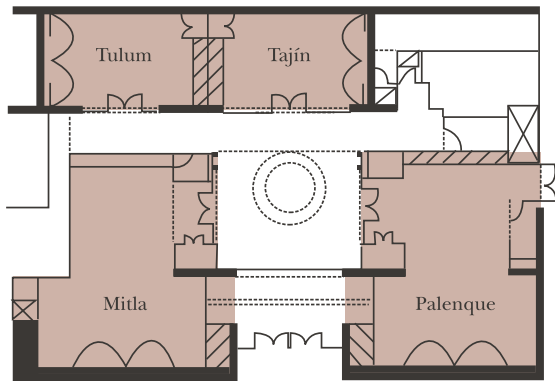
Esta experiencia en grupo ayudará a que sus asistentes se conecten entre sí como nunca antes lo habían hecho. Basándose en la cultura, patrimonio o geografía del destino para inspirar la interacción, cada instante permite involucrar e integrar a los participantes motivándolos a crear relaciones de trabajo efectivas.

COMUNIDAD/INSIDER COMMUNITY

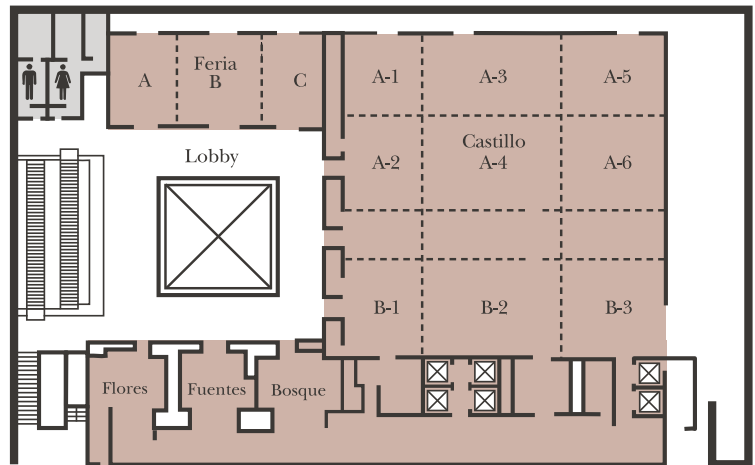
No existe nada más auténtico y motivador que conocer a la comunidad local de una forma más íntima. Es así como se han diseñado algunas actividades para beneficiar a la comunidad local, y además, crear experiencias verdaderamente memorables y significativas para sus asistentes. No deje de visitar Masaryk y sus exclusivas tiendas, el Auditorio Nacional, el Museo de Antropología, el Palacio de Bellas Artes, el Museo del Templo Mayor, el Museo Frida Kahlo, el Centro Histórico, Coyoacán, Xochimilco, la Basílica de Guadalupe y Chapultepec.

SPEAKERS/INSIDER SPEAKERS

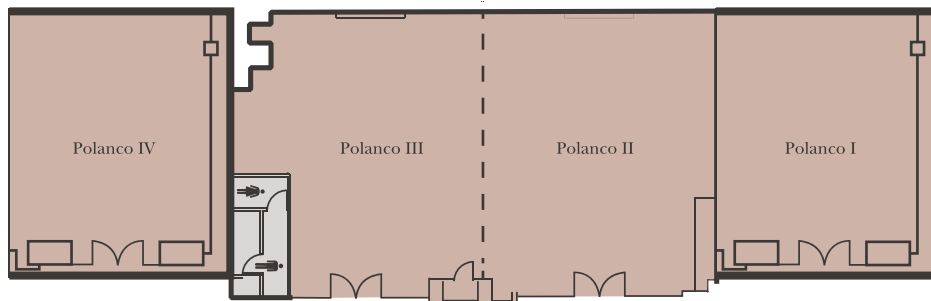
Aleje la monotonía de su evento con uno de nuestros oradores, alguien que pueda llegar a la sensibilidad de sus asistentes y enriquecer su experiencia de modo inmensurable. Fascinantes, atractivos y grandes motivadores; los oradores van desde celebridades y expertos en cultura a héroes del deporte. Cualquiera que sea su pasión, todos tienen una conexión con lo local y descubrirá que su punto de vista único, así como sus conocimientos locales harán que su evento sea inolvidable.



PISO 3 - NIVEL AZTLÁN










PISO 4 - NIVEL CASTILLO



MEZZANIE I

Presidente InterContinental® Ciudad de México ha sido diseñado para brindar un excelente servicio y ofrecer eventos únicos firmemente arraigados en su lugar de celebración, además de lograr reuniones que realmente comprometan a los asistentes y den excelentes resultados.

Nuestro éxito está basado en otorgar un servicio de reuniones y eventos verdaderamente memorables con un auténtico sabor local, que permite a los participantes conectarse con el destino e interactuar con los demás en un ambiente único. Sea cual sea el motivo del evento, el staff de Presidente InterContinental® conoce las necesidades de los organizadores y clientes para crear momentos sumamente provechosos para los asistentes.

Nombre del Salón	 Teatro	 Escuela	 Coctel	 Banquete	 Mesa Rusa	 Imperial	 Herradura	Área m2	Tamaño Salón	Altura	Piso
† Castillo	1,200	800	1,100	800	180	180	135	1069.78	33.41 x 32.02	4.65	4
Castillo A	600	400	500	450	120	120	115	604.21	18.87 x 32.02	4.65	4
Castillo A 1-2	200	100	150	150	60	60	60	180	18.87 x 9.54	4.65	4
Castillo A 3-4	240	140	200	200	70	70	70	245.87	18.87 x 13.03	4.65	4
Castillo A 5-6	200	100	150	150	60	60	60	174.54	18.87 x 9.25	4.65	4
† Castillo B	240	200	200	200	110	110	105	318.27	9.94 x 32.02	4.65	4
Castillo B1	80	50	50	60	32	32	30	94.82	9.94 x 9.54	4.65	4
Castillo B2	100	70	70	90	40	40	40	124.3	13.03 x 9.54	4.65	4
Castillo B3	80	50	50	60	32	32	30	91.94	9.94 x 9.25	4.65	4
† Feria	180	100	140	100	60	60	60	180.09	20.70 x 8.70	2.64	4
Feria 1	50	40	30	40	20	20	20	53.07	8.70 x 6.10	2.05	4
Feria II	70	50	50	50	25	25	25	73	8.70 x 8.40	2.64	4
Feria III	50	40	30	40	20	20	20	53.07	8.70 x 6.10	2.64	4
Bosque	50	30	40	30	20	20	20	35.64	8.10 x 4.40	2.66	4
Fuente	50	30	40	30	20	20	20	24.62	5.13 x 4.80	2.66	4
Flores	50	30	40	30	20	20	20	38.68	8.06 x 4.80	2.66	4
Palenque	60	30	50	40	25	25	25	49.93	9.44 x 5.29	2.74	3
Mitla	60	30	50	40	25	25	25	49.93	9.44 x 5.29	2.74	3
Tajín	30	20	20	20	20	20	N/A	31.50	7.43 x 4.24	2.74	3
Tulum	30	20	20	20	20	20	N/A	30.46	7.43 x 4.10	2.74	3
Polanco III y Polanco II	100	90	120	90	60	N/A	50	160.68	10.30 x 14.73	2.56	1
Polanco III	60	40	40	40	28	N/A	28	30.46	10.30 x 6.45	2.56	1
Polanco II	70	50	50	40	30	N/A	30	31.50	10.30 x 8.56	2.56	1
Polanco IV	70	50	50	40	30	N/A	30	50.39	9.70 x 6.24	3.01	1
Polanco I	80	50	60	50	40	N/A	32	49.94	10.79 x 7.60	2.69	1

† Salones Divisibles



Presidente InterContinental® Ciudad de México
Campos Elíseos No. 218, Col. Polanco
11560, CDMX, México

T. 55 5327 7700
W.presidenteicmexico.com
W.intercontinental.com/mexicocity